

Funktionalitäten

Die webbasierte Oberfläche ermöglicht es, einen herkömmlichen Browser auf dem Desktop oder via Mobile-Endgerät Adressen, dazugehörige Firmen und Personen und deren Verbindungen abzufragen.

Die Daten werden in Echtzeit mit dem installierten Wakanda-Server (nicht offline) synchronisiert und angezeigt.

Zentrale Verwaltung der Zugriffsdaten in ProFinance™ ERP

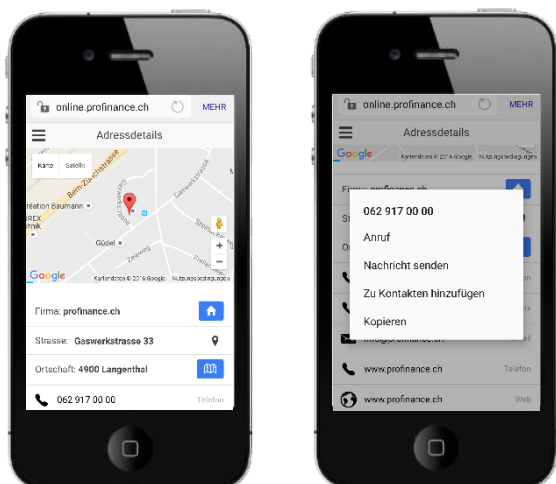
- Verwaltung von Benutzername und Passwort für den Webzugriff Im Zugriffssystem in ProFinance™ ERP.
- Benutzerspezifische Berechtigungen für die Bearbeitung und Ausgabe von Adressen.

Kontaktdaten von unterwegs abrufen

- Adressen über einen Browser auf dem Desktop oder Mobile aufrufen.
- E-Mail Adressen können direkt im E-Mail Tool geöffnet werden.

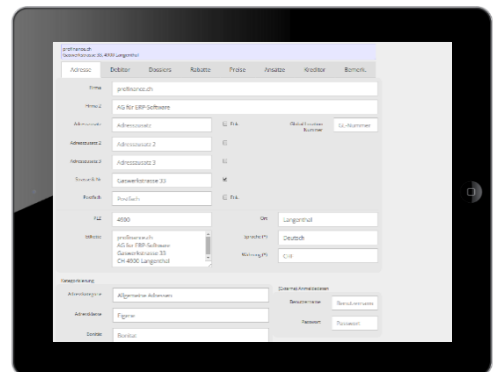
Spezielle Funktionalitäten beim Aufrufen übers Mobile-Endgerät:

- Adressen sind mit Google-Maps-Karten angereichert.
- Anrufe können direkt aus dem ProFinance™ getätigt werden.



Einfache Mutationen in vereinfachter Maske

- Adress-, Personen und Firmendaten könne in vereinfachter Maske überarbeitet werden.



Konzentration auf wesentliche Informationen

- Im Vergleich zur Clients-/Server Lösung werden die Adressdaten in reduzierter Form angezeigt und wir haben versucht, uns dabei auf die wesentlichen Informationen zu beschränken.

Vollständiger Nutzen als Online-CRM

Nebst der ausführlichen Adressverwaltung sind zusätzlich folgende Informationen verfügbar:

- Anzeige der Auftragsdossiers pro Adresse mit der Möglichkeit, auf eine einfache Art und Weise neue Dossiers zu erfassen.
- Anzeige der offenen und geplanten Termine welche mit der Terminverwaltung auf den Auftragsdossiers hinterlegt sind.
- Anzeige des Artikelstammes in einer einfachen Form, inkl. des dazugehörigen Standard-Lieferanten.

Die Übermittlung der Daten erfolgt mit einer SSL-Verschlüsselung und einem kundenspezifischen Zertifikat.