

Funktionalitäten

Flexible Adressverwaltung für die Verkaufsunterstützung:

- Zentraler Adress-Stamm
- Adressen individuell und frei kategorisierbar (mit Bemerkungen und beliebig vielen Informationen)
- freie Felder für die Verwaltung von firmenspezifischen Adress-Informationen
- gleiche Adressen für Kunden-, Lieferanten- oder andere Beziehungen
- Firmen und Personen miteinander mehrfach verknüpfbar
- Kontaktverwaltung
- Viele Bemerkungs- und Keyfelder
- integrierte Dokumentenverwaltung
- Fremdsprachen, Fremdwährungen, Adresskategorien- und -arten, Bonitätscode, Debitoren- und/oder
- Kreditoren-Angaben, kundenspezifische Spezialpreise, Mehrzahlungen usw. abbildbar
- PLZ-Verzeichnis der Schweiz, erweiterbar auf ausländische Bedürfnisse
- Länder und Sprachen
- E-Mail Integration via Outlook
- Etiketten

- Überschreibbare Standardtexte für Belege und Artikeltexte
- Zusammenfassung von gleichen Artikeln
- Beilagenverzeichnisse pro Belegart
- Duplizierung von Stammdaten, Belegen oder ganzen Aufträgen zu Einzel- oder Sammelbelegen
- Belegübersichten
- Darstellung und Verrechnungsstand von Anzahlungen / Vorauszahlungen
- Übersicht über den Zahlungsstand
- kunden- bzw. kundengruppenspezifische Preis-, Rabatt- und Zuschlagsfindung
- Preisstaffeln, Preise gültig ab
- verdeckte Artikel für die individuelle Auftragskalkulation
- automatische Artikel und Stücklisten
- ESR-Belege
- unbeschränkt viele Bemerkungen und Informationen hinterleg- und abrufbar
- Dokumentenverwaltung
- Fremdwährungen
- Integration in die Kostenstellen-, Kostenträger- bzw. Projektrechnung

Datum	Nummer	Beleg	Adressat	Umsatz	Typ	G	V
27.02.2012	4 / 2012	Rechnung	profinance.ch, 4900 Langenthal	34'192.05			
19.02.2012	3 / 2012	Lieferschein	profinance.ch, 4900 Langenthal	34'192.05			
05.02.2012	2 / 2012	Auftragsbestätigung	profinance.ch, 4900 Langenthal	34'192.05			
01.02.2012	1 / 2012	Offerte	profinance.ch, 4900 Langenthal	34'192.05			

Beleg	Datum	Adresse	Betrag CHF
Rechnung	27.02.2012	K23, Jung + Köhli AG CH-6000 Luzern	37'622.35
Wareneingang	12.02.2012	K23, Jung + Köhli AG CH-6000 Luzern	37'622.35
Bestellung	08.02.2012	K23, Jung + Köhli AG CH-6000 Luzern	37'622.35

Anzahl Belege: 4
Anzahl Rechn.: 1
Total Umsatz: 34'192.05
Total Fehlbetrag: 34'192.05

Auftragsdossiers mit Info-Ablagen und mehreren Adressen pro Auftrag:

- Offerten
- Auftragsbestätigungen
- Lieferscheine
- Rechnungen
- Sammelrechnungen
- alle vorgenannten Belegarten sowie die Artikel mit Fremdsprachen-Textintegration

Einfache, effiziente Debitorenbewirtschaftung für das Cash Management:

- automatisches Einlesen von elektronischen ESR-Zahlungen
- sofortiges Erkennen von offenen und fälligen Beträgen
- automatisiertes Mahn- und Inkassowesen (inkl. Mahngebühren usw.)
- bezahlte Mahnungen gleichen die Belege und ihre vorgängigen Mahnungen aus

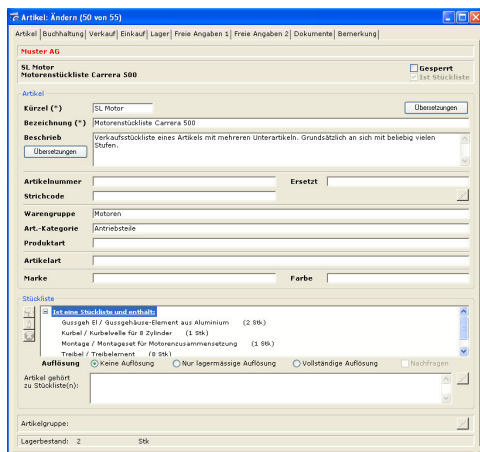
ProFinance™

ERP.MAC.win.

- Zusammenfassung von Fremdsprachen-fähigen Mahnungen stufenübergreifend nach Auftragsdossier oder Adresse
- Debitorenrechnungen können mandantenübergreifend automatisch in Lieferantenrechnungen überführt werden
- Auszahlung von Debitoren-Gutschriften via Kreditoren
- Automatisches Verrechnen von Debitoren und Kreditoren gleicher Adresse
- einfaches Handling und lückenloser Nachweis für die Debitoren-Bereinigung
- Übernahme bzw. Verwaltung von Debitoren-Fakturen aus andern Systemen
- Freischaltung der Integration in die Buchhaltung individuell gestaltbar

Gestaltungsfreiheit im Artikelstamm:

- verschiedene Gruppierungen und Klassierungen
- freie Felder für die Verwaltung von firmenspezifischen Artikel-Informationen
- Dokumentenverwaltung
- umfassende Gebindezuordnung
- alternative Recheneinheiten
- automatische Folgeartikel
- mehrstufige Stücklisten mit oder ohne Lagerauflösung
- Zuweisen auf unterschiedliche Lagerorte und Lagerplätze
- Hinterlegung und Ausdruck von Strichcodes



Zusammengefasste Artikel auf Belegen

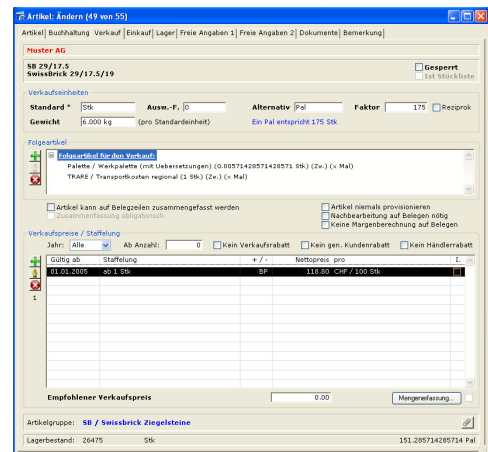
- Wählbar, ob einzelne Artikel eines Beleges oder in Sammelrechnungen zusammengefasst werden sollen (z.B. Gebinde)
- Individualisierbar, ob in Vorbelegen z.B. einzeln auf Lieferscheinen und in Folgebelegen (Rechnungen) zusammengefasst werden muss
- Automatisches Zusammenfassen mit bedingten Folgeartikeln

ProFinance™

Verkauf und Debitoren

Umfassende Preisfindung:

- Artikel- und Staffelpreise
- auftragsbezogene und/oder kundenbezogene Preise
- Artikelgruppen und/oder Kundengruppenpreise usw.
- Berechnung von Margen aufgrund der hinterlegten Einkaufspreise welche auf Positionsebenen angepasst werden können



Individuell gestaltbare Auswertungen, Reports und Formulare mittels SuperReport:

- schnelle, übersichtliche Auswertungen am Bildschirm, welche auf Papier ausdrückbar sind
- die Standardvorlagen können einfach angepasst oder ergänzt werden
- Kunden- und Artikelinformationen
- Analysen

Rechnungsadresse:

Firma
Aebi AG
Bahnhofstrasse 44
CH-5730 Burg AG

Lieferadresse:

Firma
Muster AG (interne Adresse)
Gaswerkstrasse 33
CH-4900 Langenthal

Ihre Rechnung

40'025 / 2012

Rechnungsnummer

D35

Ihre Firma

Mitglied Nr. 51

Projekt

Mitglied Nr. 51

Lieferart

Freier Belegwert

Freier Belegwert

5201 Anzahl

07.07.2012

07.07.2012

07.07.2012

07.07.2012

07.07.2012

07.07.2012

07.07.2012

07.07.2012

07.07.2012

07.07.2012

07.07.2012

07.07.2012

07.07.2012

07.07.2012

07.07.2012

07.07.2012

07.07.2012

07.07.2012

07.07.2012

07.07.2012

07.07.2012

07.07.2012

07.07.2012

07.07.2012

07.07.2012

07.07.2012

07.07.2012

07.07.2012

07.07.2012

Artikel	Anzahl	Einzelpreis	C	Total
Sehr geehrte Damen und Herren				
Wir gestatten uns, Ihnen folgende Positionen in Rechnung zu stellen:				
Mitgliederbeitrag 2012				
Mitgliederbeitrag 51 - 250 Mitarbeiter	1.00	450.00	U	450.00

Für den uns erteilten Auftrag danken wir Ihnen nochmals bestens. Sollten unsere Leistungen nicht Ihren Wünschen entsprechen, bitten wir Sie um Ihre Kontaktnahme, damit wir dies umgehend korrigieren können.

Mit freundlichen Grüßen

Muster AG

Nettobetrag	Mwst-Satz	Mwst-Basis	Mwst-Betrag	Total in CHF
450.00	U	450.00	34.20	484.20

Zahlungseinstellung: 10 Tage netto
Bankverbindung: CREDIT SUISSE (4); Bankleitzahl: 2503; 5001 Aarau; Konto: 123456789-45678; Postkonto: 30-3200-1; CIBICode: 4803; IBAN: CH 9999 9999 9999 9999