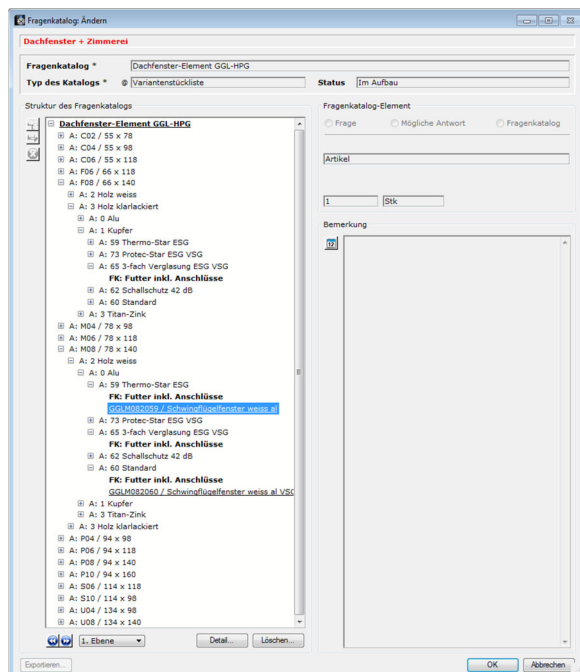


Der hierarchische Entscheidungsbaum ist ein Fragekatalog, welcher Antworten erwartet. Er wird als Varianten-Stückliste im Verkauf bzw. als Produkte-Konfigurator verwendet.

Funktionalitäten

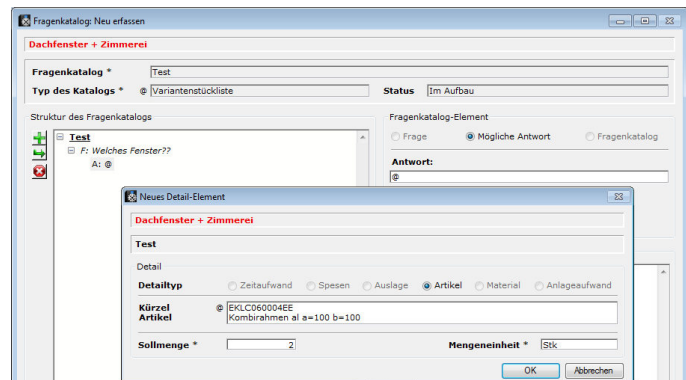
- Beliebig viele Fragekataloge vom Typ Varianten-Stückliste möglich
- Struktur hierarchisch gliederbar
- Katalog-Elemente sind Fragen, die mehrere mögliche Antworten haben: z.B. Zuweisen von Artikeln oder Artikel-Stücklisten
- Oder Zuweisen anderer Fragekataloge
- Zirkelbezüge von Fragekatalogen untereinander sind ausgeschlossen
- Anwendbar für das Zusammenstellen von Artikeln

Definition von Fragekatalogen

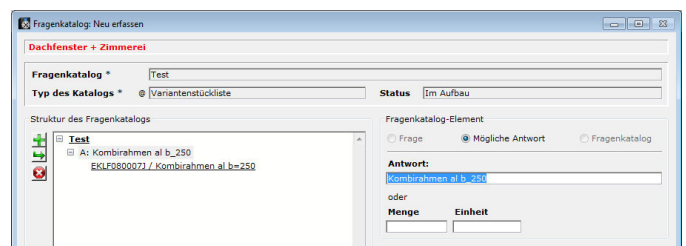


- Einerseits sind Stati, andererseits Strukturen frei definierbar
- Formulierung von (nicht zwingenden) Fragen und Definition von Antworten
- Einzelne Elemente oder ganze Blöcke innerhalb einer hierarchischen Liste kopier- oder verschiebbar

Beispiel mit Frage:

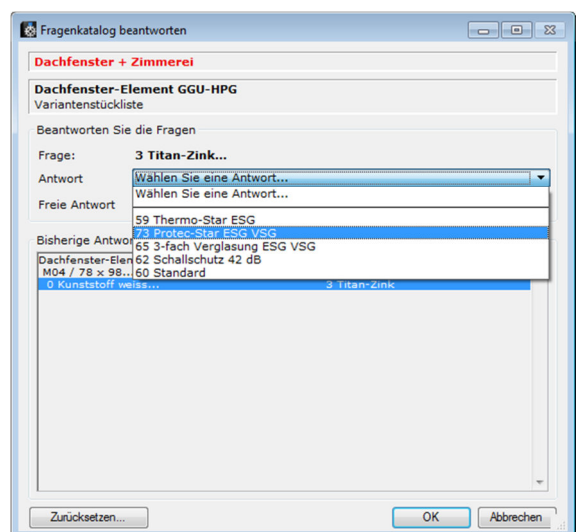


Beispiel ohne Frage, sondern mit direkter Antwort:

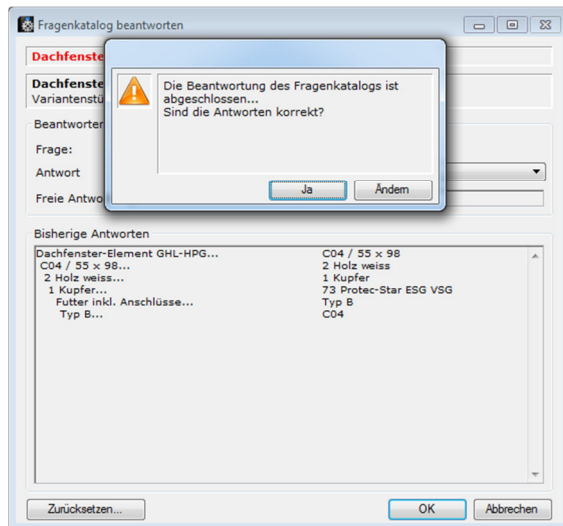


Verwendung bei der Erfassung von Belegzeilen

Beim Erfassen von Belegzeilen können die Varianten-Stücklisten aufgerufen und die gewünschte gewählt werden. Dann läuft der Frage-Antwort-Prozess ab.



Am Schluss wird die Erfassung angezeigt und gefragt, ob die Varianten-Stückliste korrekt sei:



Dann schreibt ProFinance™ ERP die Belegzeilen:

Nr.	Anzahl	Kürzel / Nummer / Zeilenkürzel // Texte	Ansatz	Konto / KST / KTR	Rabatte	MWSt.	Betrag
1	2	GHLCO42173 / GHL C04 2173 / GHLCO42173 Klappflügel Fenster 30° weiss cu,VSG 55x98	935.00 pro Stk	3400 DF		U 8.0%	2'019.60
2	2	HPGFUC04B / HPGFUC04B / HPGFUC04B Innenfutter B C04 oben Blei unten rechtwinklig	650.00 pro Stk	3400 DF		U 8.0%	1'404.00

- Die einzelnen Details werden zusammengefasst.
- Daraus können Produktionsaufträge geschrieben werden.

Anwendungsmöglichkeiten

- Produkte-Konfigurator im Verkauf
- Frei verwendbarer Fragekatalog mit Antwortmöglichkeiten irgendwelcher Art.

Danach erfolgt die Rekapitulation sowie die Mengen-Eingabe:

