

Finanzbuchhaltung mit integrierter Kostenrechnung, Anlagebuchhaltung und Finanzplanung

Funktionalitäten

Finanzwesen

- Unbeschränkte Anzahl individueller oder standardisierter mehrstufiger Kontenpläne
- Unbegrenzte Anzahl von Konten und Buchungen
- Beliebige Anzahl von Mandanten, Finanzjahren, Währungen usw. entweder im gleichen oder - insbesondere für Treuhänder - in separaten Datenfiles pro Mandant
- Frei definierbare Buchungsperioden
- Sperren und Abschliessen von Buchungsperioden
- Effizientes Erfassen von Einzel- oder Sammelbuchungen
- Beliebige Länge und Abschlüsse von Finanzjahren und Perioden
- Automatische Saldovorträge und Abschlüsse
- Vollintegrierte Debitoren und Kreditoren
- Journale
- Kennzeichnung von internen Buchungen für die Konzernrechnungselimination
- Paralleles Führen von Euro
- Buchungstext mit 80 Zeichen mit zusätzlichen Kurzbemerkungen von weiteren 80 Zeichen
- Hinterlegen von Buchungstexten
- Buchungstexte können direkt aus den Buchungen aufgenommen werden
- Weitere Bemerkungen von 32'000 Zeichen
- Bei Bedarf Buchung von Mengen
- Jede Buchung kann mit beliebig vielen zusätzlichen Informationen versehen werden

Standard Kontenplan

Muster AG: 01.01.2012 - 31.12.2012		Standard-Kontenplan	
Struktur, Konto-Nummer und Bezeichnung	Konzern-Nr.	West	G Rst Rtr
AKTIVEN			
10 Umlaufvermögen			
100 Flüssige Mittel			
1000	Kasse/Muster AG	100	V V
1009	Wäres nicht was		V V
1005	Ladenkasse	100	V V
1010	Postcheck/Luzern		V V
1020	Bank		V V
1021	Bank EURD		V V
1022	Bank Euro 2		V V
1023	Bank US\$		V V
1024	AFB		V V
1025	Teletext/Bankverbindung RC		V V
1029	EC-Konto		V V
1040	WIR		V V
1041	WIR-Bankkonto		V V
1080	Wertschriften		V V
1099	Durchlaufkonto		V V
110 Forderungen			
1100	Guthaben aus Lieferungen + Leistungen Schweiz		V V
1101	Guthaben aus Lieferungen + Leistungen Ausland		V V
1102	Guthaben Spezial		V V
1106	Vermögenssteuer		V V
1107	Kautions		V V
1109	Uebrig Guthaben		V V
1170	MiSt: Vorsteuer auf Material + Dienstleistungen		V V
1171	MiSt: Vorsteuer auf Investitionen + Uebr. Betriebsaufwand		V V
1195	Wertberichtigungen Forderungen		V V
120 Vorräte			
1200	Lagerbestand		V V
1290	Wertberichtigung Lagerbestand		V V
130 #aktive Rechnungsabgrenzung			
1300	#aktive Rechnungsabgrenzung		V V
14 Anlagevermögen			
150 Mobile Sachanlagen			
1513	Möbiliar + Einrichtungen	I	V V
1521	Datenverarbeitungsanlagen	I	V V
1522	Kommunikationssysteme	I	V V
1530	Fahrzeuge	I	V V
180 Gründungs- und Org. Aufwand			
1800	Gründungsaufwand	I	V V
1802	Organisationsaufwand	I	V V
PASSIVEN			
07.09.09	10.38	LIZENZITRIBUNAL AG 1	

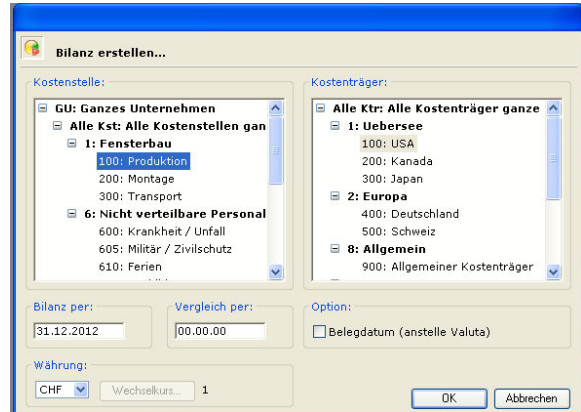
Buchung

Letzte Buchungen

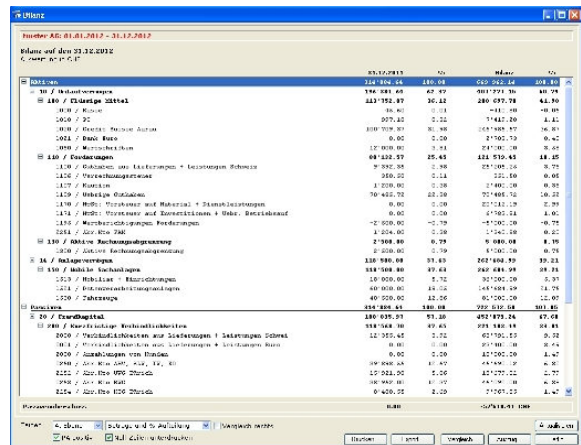
Buchung	Valuta	Sammelbeleg-Nr.	Buchungstext	Betrag	G	A	B
3679	30.06.2012		Zukauf von Produktionsmaterial auf Kredit bei Amco Trading Ltd	130'250.50			

- Direkter Verweis von Einzelbuchungen auf den Ursprungsbeleg, z.B. Debitoren- oder Kreditorenrechnung (Einsicht in den Beleg aus der Buchung heraus)
- Erfassung von Brutto- oder Nettobeträgen mit automatischer korrekter Berechnung der Mehrwertsteuer
- Angabe von Mengen und Einheiten auf Buchungen
- Fremdwährungsbuchungen inkl. direkter Verbuchungsmöglichkeit zwischen unterschiedlichen Fremdwährungskonten
- Automatisierte Bewertung der Fremdwährungen und Verbuchung von Kursdifferenzen
- Buchungsimpote aus Vorerfassungen (z.B. Excel für Kassen, Vorerfassung für den Treuhänder usw.) oder anderen Applikationen
- Generische Schnittstelle von und zu andern Software-Systemen

Bilanz erstellen

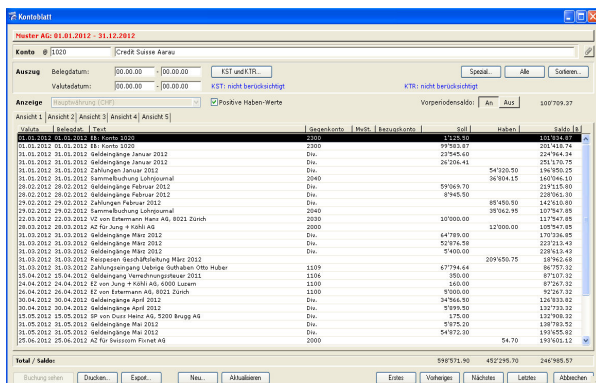


Bilanz auf...



Individuell gestaltbare Auswertungen, Reports und Formulare mittels SuperReport

- Schnelle, übersichtliche Auswertungen am Bildschirm, welche auf Papier ausdrückbar sind
- Buchungsinhalte von Kontenblättern können direkt aus der Bilanz oder Erfolgsrechnung via Doppelklick aufgerufen und mutiert werden
- Unterschiedliche Ansichten und Ausdrücke von Kontenblätter usw.



- Ausgabe von Bilanz und Erfolgsrechnung in Fremdwährung zum Buchkurs oder einem hinterlegten Auswertungskurs
- Ausdruck von Bilanzen und Erfolgsrechnungen in Fremdsprachen

- Wird ein Kontenblatt des laufenden Jahres gezeigt, kann gleichzeitig dazu das Kontenblatt eines Vorjahres angezeigt werden
- Analysen
- Zahlreiche Bilanzen (Eröffnungsbilanz, Bilanz, Summen und Saldobilanz usw.) auf unterschiedlichen Strukturebenen darstellbar

Erfolgsrechnung

Versuch AG 3333 Versuchsort		Erfolgsrechnung vom 01.01.2011 bis 31.12.2011			
Monat: 01.01.2011 bis 31.12.2011	31.12.2011	%	Vorjahr	%	
Dienstleistungsertrag					
Dienstleistungsertrag	2'000'000.00	100.00	2'250'000.00	101.58	
Ertragsminderung	-10'000.00	-0.50	-15'000.00	-0.68	
Bestandesänderung Angefangene Arbeiten	40'000.00	2.00	10'000.00	0.45	
Garantien Leistungen	-10'000.00	-0.50	-15'000.00	-0.68	
Provision an Dritte	-20'000.00	-1.00	-15'000.00	-0.68	
Total Dienstleistungsertrag	2'000'000.00	100.00	2'215'000.00	100.00	
Dienstleistungsaufwand					
Div. Dienstleistungsaufwand	-10'000.00	-0.50	-9'000.00	-0.41	
Total Dienstleistungsaufwand	-10'000.00	-0.50	-9'000.00	-0.41	
Materialaufwand					
Einkauf von Apparaten	-500'000.00	-25.00	-550'000.00	-24.83	
Einkauf von Material	-120'000.00	-6.00	-100'000.00	-4.51	
Bestandesänderung Vorräte	30'000.00	1.50	20'000.00	0.90	
Total Materialaufwand	-590'000.00	-29.50	-630'000.00	-28.44	
Total BETRIEBSERTRAG	1'400'000.00	70.00	1'576'000.00	71.15	
Gehälter					
Gehälter	-750'000.00	-37.50	-800'000.00	-36.12	
Erfolgsbeteiligung	-50'000.00	-2.50	-20'000.00	-0.90	
Total Gehälter	-800'000.00	-40.00	-820'000.00	-37.02	
Sozialversicherungsaufwand					
AHV/IV, EO, ALV	-60'000.00	-3.00	-65'000.00	-2.93	
FAK	-25'000.00	-1.25	-25'000.00	-1.13	
Berufliche Vorsorge	-90'000.00	-4.50	-100'000.00	-4.51	
Unfallversicherung	-25'000.00	-1.25	-20'000.00	-0.90	
Total Sozialversicherungsaufwand	-200'000.00	-10.00	-210'000.00	-9.48	
Uebrigere Personalaufwand					
Uebrigere Personalaufwand	-50'000.00	-2.50	-50'000.00	-2.26	
Pauschalpensen	-10'000.00	-0.50	-10'000.00	-0.45	
Wiederbildung/betriebsnotw. Ausbildung	-20'000.00	-1.00	-25'000.00	-1.13	
Personalspesen	-20'000.00	-1.00	-15'000.00	-0.68	
Total Uebrigere Personalaufwand	-100'000.00	-5.00	-100'000.00	-4.51	
Total PERSONALAUFWAND	-1'100'000.00	-55.00	-1'130'000.00	-51.02	
Total BRUTTOERGEBNIS (BG)	300'000.00	15.00	446'000.00	20.14	
Raumaufwand					
Fremdmiete Geschäftskontroll inkl. Reinigung	-10'000.00	-0.50	-12'000.00	-0.54	
Total Raumaufwand	-10'000.00	-0.50	-12'000.00	-0.54	
Unterhalt + Reparaturen					
URE von Büroeinrichtungen	-5'000.00	-0.25	-10'000.00	-0.45	
Total	07.09.09 10:22		Ursachen für diese AG	1	

Mehrwertsteuerabrechnung

- Nach vereinbartem oder vereinnahmtem Entgelt
- Saldoabrechnung
- Nachweis- und Abstimmungslisten (z.B. für die Umsatzabstimmung) mittels Steuerjournalen
- Provisorische und definitive Abrechnungen
- Druck auf die offiziellen Formulare

Mehrwertsteuer-Abrechnung: 4181201101 31.12.2011

Müller AG
Friedenstrasse 23 | Postfach 20
3310 Jansen
CH

MEZ-Nummer: 99999

4. Quartal 2011

Umsatz	ZSR	Umsatz Ft.	Umsatz Ft.
I UMSATZ			
Total netto Erträge (Finanzierungsgegenstände, Leasing, Mietleistungen)	010	227'000.00	Total ZSR 010 und 020
Erträge (Zahlungsbilanz) (positiv) (schlüsselwertfrei)	020	0.00	227'000.00
Abzüge			
Erträge, die Erträge im Ausland und im Inland nach Art. 10 Abs. 2 lit. a, BStG	040	12'000.00	
Abschreibung von Gegenständen beim Vorliegen nach Art. 10 BStG (Bürgerliche Erträge)	041	0.00	
Von der Steuer abgezogene Umsätze nach Art. 10 BStG	043	0.00	
Erträge, die Erträge im Ausland und im Inland nach Art. 10 Abs. 2 lit. a, BStG (G. S. durch Fiktive Verträge)	044	0.00	
Diverses - Fiktive -	045	0.00	12'000.00
Steuerbarer Gesamtertrag (ZSR 010 abzüglich ZSR 040)	060	215'000.00	
II STEUERBERECHNUNG			
Aufteilung ZSR 60 nach Steuerbefreiungen			
Umsätze, Dienstleistungen und Erwerbssteuern (Steuerbefreiung)	070	215'000.00	97'341.22
Umsätze, Dienstleistungen und Erwerbssteuern (Steuerbefreiung)	071	0.00	0.00
Bezugsgegenstände	074	0.00	0.00
Steuerbarer Gesamtertrag (ZSR 060)	080	215'000.00	
Bezug von Dienstleistungen von Unternehmen (Steuerbefreiung) mit ZSR	090	0.00	0.00
Total Steuer	100	0.00	97'341.22
Abrechnbare Vorsteuer auf			
Mehrwertsteuerbefreiung	110	37'348.88	
Mehrwertsteuerbefreiung	111	0.00	
Total ZSR 110 und 111	120	37'348.88	140
Vorsteuerabzug (ZSR 100 abzüglich ZSR 120)	130	0.00	37'348.88
Total	140	0.00	12'000.00
An die Bsp. Steuerverwaltung zu zahlender Betrag	150	0.00	
Guthaben der Steuerpflichtigen	160	0.00	

Die/De Unterzeichnete bestätigt die Richtigkeit vorstehender Angaben:

Müller AG

99999999, 25. Dezember 2011 09:09:09:09

24.09.09 354

Zahlreiche Export- und Importmöglichkeiten

Buchungen importieren...

Standard

- Standard mit FW
- Standard mit FW und KST
- Import von "ERP"
- ProFinance Lohn (bis 307)
- Business Open
- ProFinance Kredi (3)
- ProFinance FIBU (3)
- CashMan

Erste Zeile enthält Beschreibung

OK Abbrechen

- Die Standardvorlagen können einfach angepasst oder ergänzt werden

Betriebsanalyse aufgrund der Kostenstellen- und Kostenträger- bzw. Projektrechnung

- Voreinstellung für Mandanten mit resp. ohne Kostenstellen und Kostenträger
- Beliebig viele hierarchische gliederbare Kostenstellen und Kostenträger



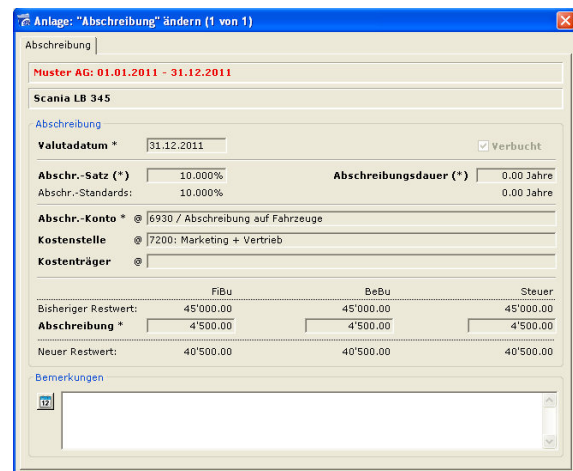
- Erfassen der Kst und Ktr im Buchungssatz der Fibu, Debitoren- oder Kreditorenrechnung bzw. im Lohnwesen
- Übernahme von Saldovorträgen auf Kostenstellen und Kostenträger des Vorjahres
- Übersichtliche Kosten- und Erfolgskontrollauswertungen und Nachweis bis auf Belegebene
- Das Führen von Aktiven und Passiven auf Kostenstellen- oder Kostenträger-Ebene ist möglich (z.B. mit einer kostenstellen eigenen Bilanz und Erfolgsrechnung).
- Seriendruck von Bilanzen und Erfolgsrechnungen über mehr oder alle Kostenstellen resp. Kostenträger

Verwandte Module

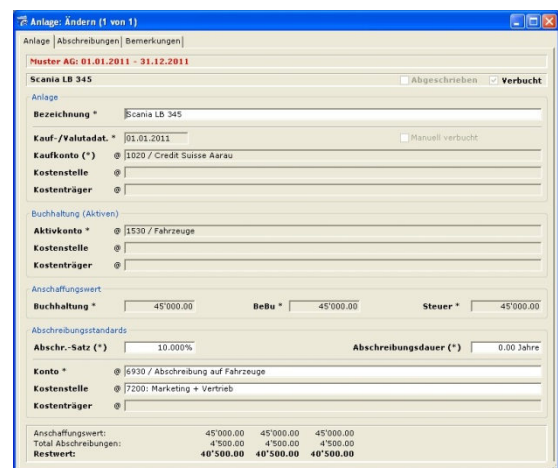
- Konsolidierung für das Zusammenführen rechtlicher selbständiger Organisationen
- Buchungsübergreifendes Buchen für das Zusammenfassen von organisatorisch eigenständigen Einheiten in eine handelsrechtliche Gesellschaft.

Übersichtlicher und unbürokratischer Anlagenspiegel

- Anlagenstamm mit Fibu-, Bebu- und Steuerwerten
- Zuweisung auf Kostenstellen und/oder Kostenträger/Projekte
- Abschreibungen simulieren und buchen



Anlagenspiegel mit Abstimmung zu den Fibu-Anlagekonten



Eigene Controlling-Module für

- Finanzplan, Budget, Hochrechnung
- Finanzauswertungen, z.B. Analyse von Kennzahlen, Geldflussrechnung usw.
- Liquiditätsplan
- Kosten-Controlling