

Funktionalitäten

Das Finanzplan-Tool bietet die Möglichkeit, die relevanten Daten zentral zu halten, zu bearbeiten, Hochrechnungen und Vergleiche anzustellen. Die Daten werden in Ansichten einander gegenübergestellt und abgespeichert. Sie können exportiert, extern bearbeitet und (re-)importiert werden.

Planungsmethoden

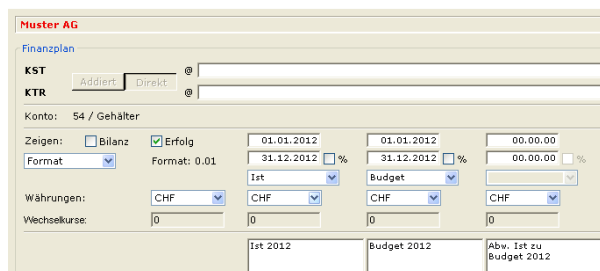
- Businesspläne
- Finanzpläne über mehrere Jahre bzw. Perioden
- Global-Budgets über mehrere Perioden
- Überjährige Finanzpläne
- Perioden-Budgets
- Hochrechnungen / Forecasts

Gesamtpläne / Kostenrechnungspläne

- FiPläne für das Gesamtunternehmen
- FiPläne für Teilbereiche des Unternehmens, wie Kostenstellen und/oder Kostenträger (Projekte)
- Progressives und retrgrades Planverfahren wählbar (Bottom Up, Drop down)
- Verteilung auf Perioden (gleichmässig oder gewichtet)

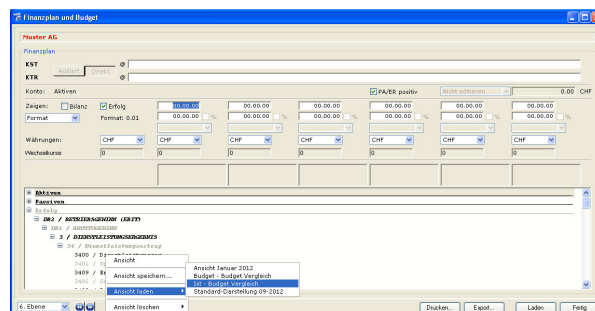
Verschiedene Plan-Ansichten

- Definition beliebig vieler Plan-Ansichten und Vergleiche (Ist von-bis, Budget von-bis, usw.) in 6 Spalten



- Definition von zu berechnenden Spalten
- Darstellen von Formaten (0.01, 1 bzw. in 1'000 usw.)

- Präsentation der Werte und Abweichungen in Zahlen oder Prozenten
- Bestimmung der Perioden, der Ist-, Budget-, FiPlan- bzw. Hochrechnungswerte
- Speicherung der gewünschten Ansichten
Abrufen solcher Ansichten und Laden der gespeicherten Daten in Spalten



- Übernahme solcher Ansichten in neue Planungsperioden
- Vorzeichen-Kehrung (Ertrag positiv, Aufwand negativ)
- Eingabe und Auswertung sowohl in der Basiswährung (CHF) oder zu einem hinterlegten und frei definierten Wechselkurs in Fremdwährungen (EUR)

Planung von Konten oder Strukturen

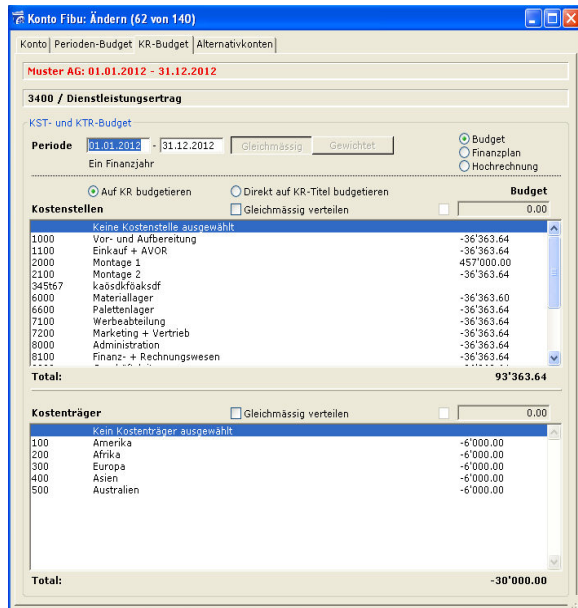
- Planung mit oder ohne Bilanz
- Planung der Erfolgsrechnung
- Planung auf einzelnen Konten oder
- Planung auf Kontenstrukturen
- Planung auf einzelnen Kostenstellen und/oder Kostenträgern oder
- Planung auf Kostenstellen- bzw. Kostenträgerstrukturen (zusammengefasste, addierte Planung für ganze Unternehmens- bzw. Erfolgsbereiche)

Periodizität

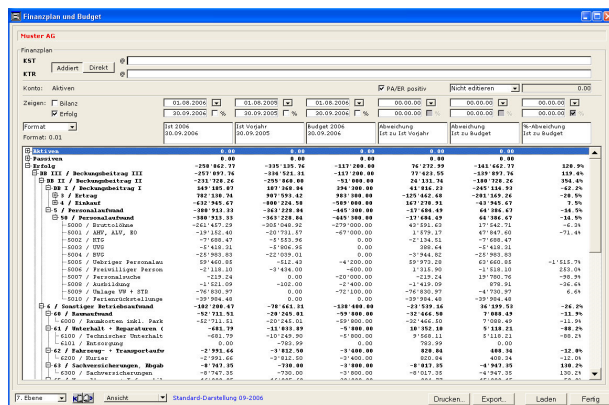
- Wahl der Perioden gemäss Mandantenverwaltung in den Systemeinstellungen (mehrere Jahre, Jahr, Semester, Quartal, Trimester, Semester, Monat oder individuell)
- Planung für die gesamte Periode
- Gleichmässige oder gewichtete Verteilung der Plandaten auf die Perioden oder
- Planung für die einzelnen Perioden

Planungsmöglichkeit auf Kontenebene

- Auf Kostenrechnungsebene

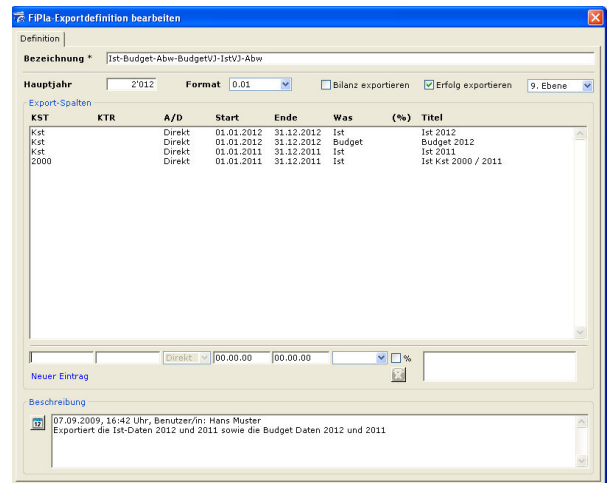


- oder Planung im FiPlan-Tool



- Arbeiten mit Kontext-Menütasten
- Werte anderer Spalten übernehmen
- Werte absolut verändern
- Werte prozentual verändern (z.B. für Forecasts)
- Vorzeichen wechseln
- Gleichmässig auf die Perioden verteilen
- Gewichtet auf die Perioden verteilen
- Definitive Daten sperren oder wieder entsperren
- Hinterlegen von Bemerkungen auf einzelnen Positionen resp. Konten

Exportdefinition



- Beliebig viele Exportmöglichkeiten
- Wiederaufrufen früherer Exportvarianten
- Änderbarkeit der Exportdefinitionen

Importdefinition

- Wahl des zu importierenden Files
- Laden der Importparameter
- Weiterbearbeitung in ProFinance™ ERP